

Nombre d'analyses sur les denrées alimentaires

2 453

Nombre de cas non-conformes

116

Nbr de prélèvements

Nbr de cas non-conformes

Mesures prises pour réduire les expositions à la chlordécone

Bovins	 6,2%	926	57	
Porcs	 0%	40	0	Renforcement des contrôles à l'abattoir (+30% par rapport à 2018) Abaissement des normes de gestion en vigueur vis-à-vis de la chlordécone
Ovins & caprins	 1,1%	90	1	Saisie systématique des foies de bovin provenant des élevages identifiés à risque (526 foies détruits)
Volailles	 0%	102	0	
Poissons	 6,2%	690	43	Renforcement des contrôles sur les étals (+ 28% par rapport à 2018) 50 journées de contrôles dans les zones interdites de pêche
Oeufs	 6,7%	119	8	Ciblage des contrôles sur le circuit informel
Fruits & légumes	 2,5%	276	7	Renforcement des contrôles à la parcelle sur les végétaux sensibles Ciblage des contrôles sur le circuit informel
Eaux brutes	 0%	92	0	Suppression du recours à 6 sources contaminées entre 1999 et 2019
Usines	 0%	61	0	Contrôle sanitaire sur l'eau à la sortie des usines de production d'eau
Robinet	 0%	43	0	Campagne d'analyses sur l'eau du robinet
Eaux conditionnées	 0%	14	0	Pas de molécule phytosanitaire mise en évidence depuis le début des recherches de pesticides ces eaux en 1999

CARTOGRAPHIE DES SOLS

- Au total, 13 820 analyses de sol ont été réalisées pour rechercher la présence chlordécone dont 1 026 en 2020.
- La cartographie en ligne couvre 9 564 hectares (geomartinique.fr - mise à jour en fevrier 2021)

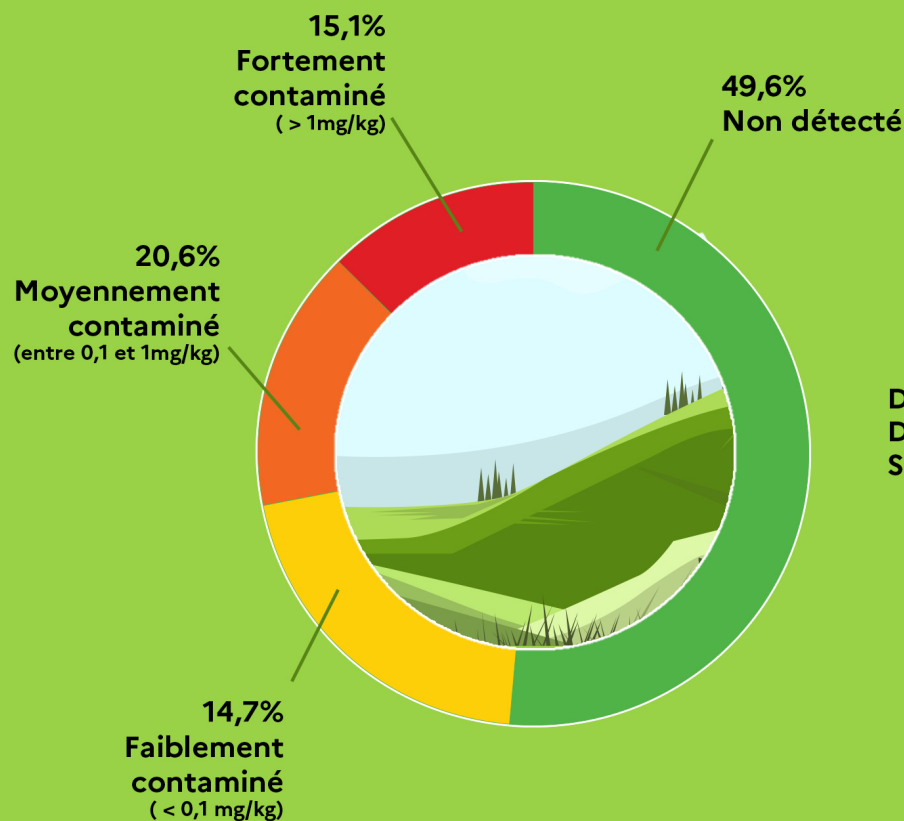


DIAGRAMME DE LA CONTAMINATION DES TERRES À LA CHLORDÉCONE SUR LES PARCELLES ANALYSÉES

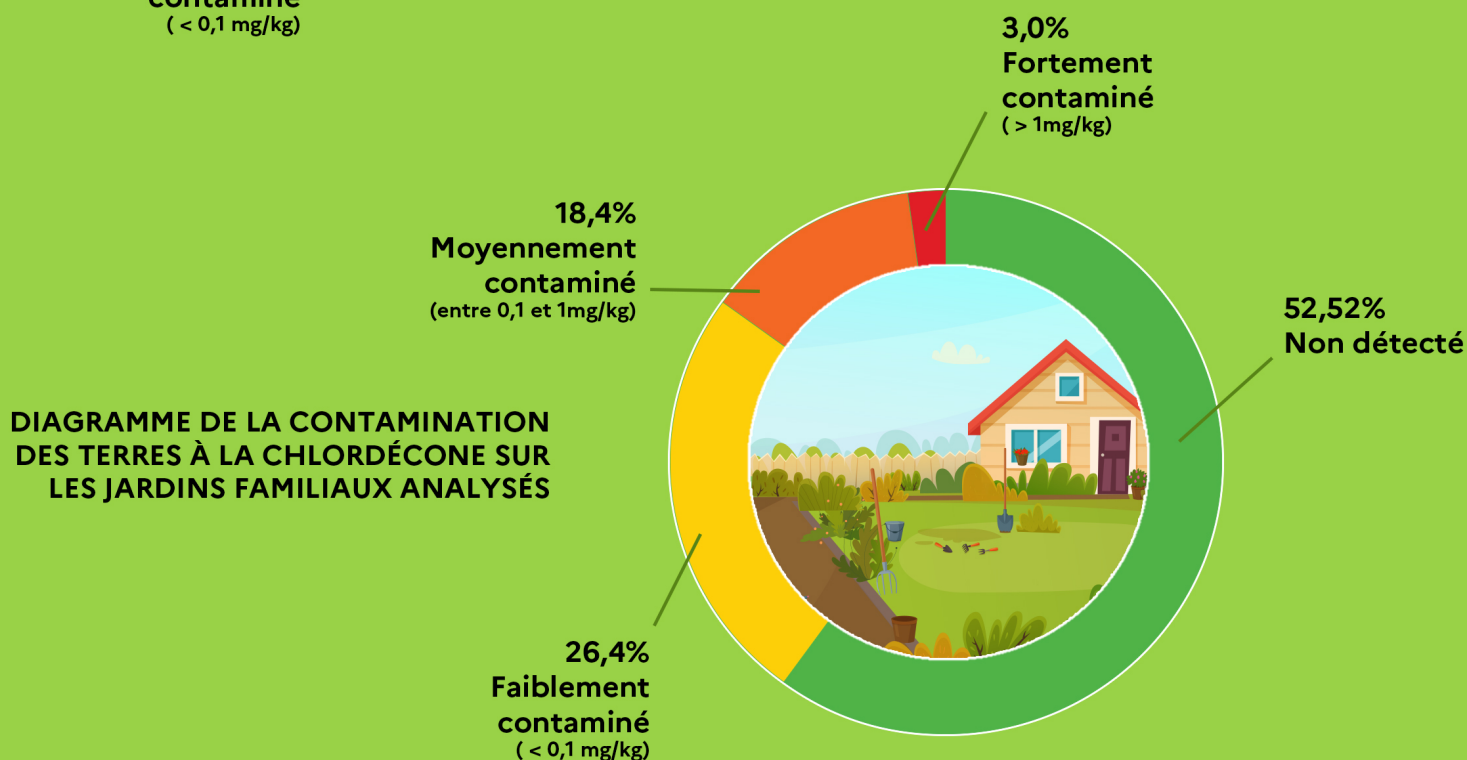


DIAGRAMME DE LA CONTAMINATION DES TERRES À LA CHLORDÉCONE SUR LES JARDINS FAMILIAUX ANALYSÉS